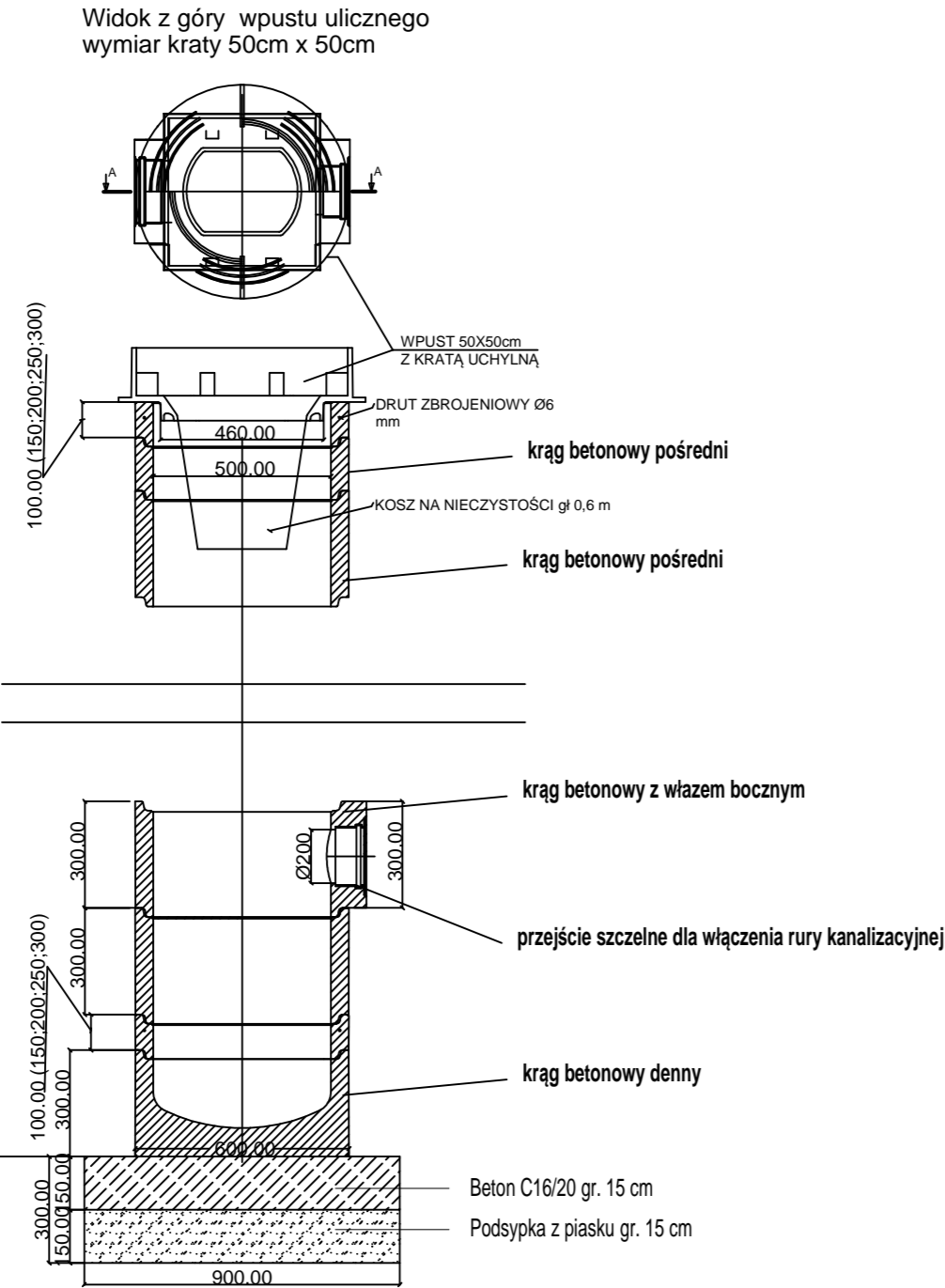
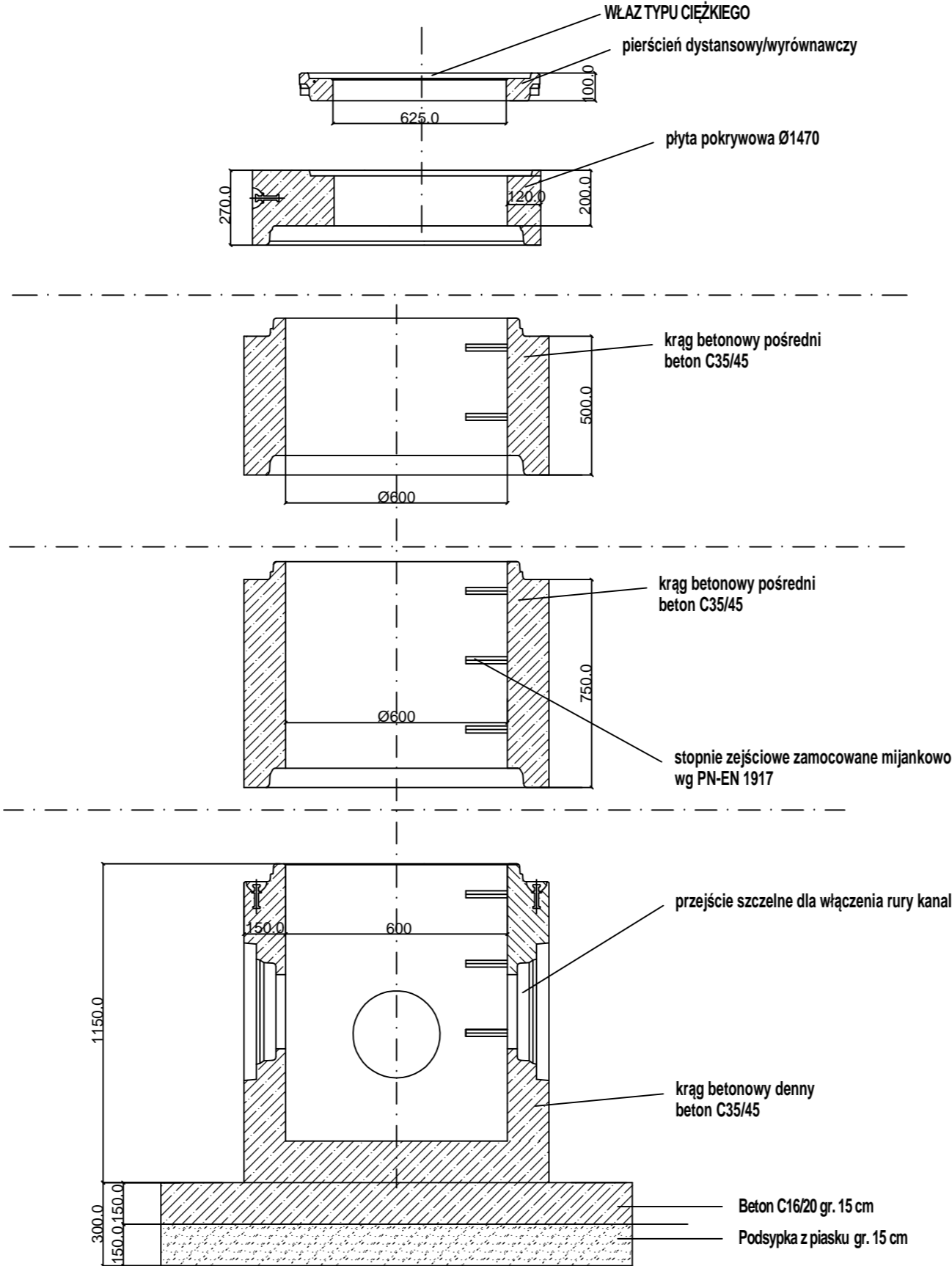


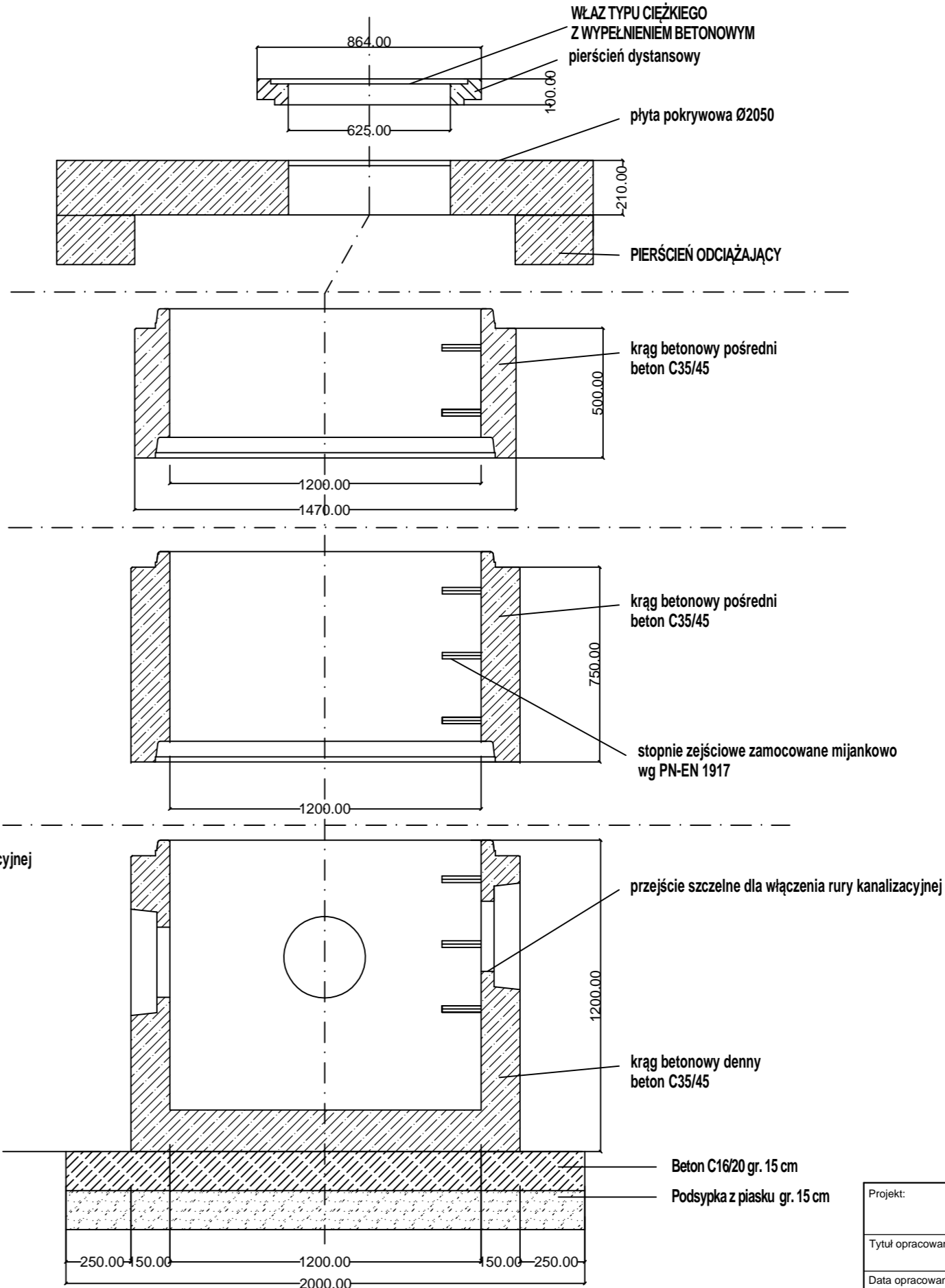
STUDZIENKA ŚCIEKOWA



DESZCZOWA STUDNIA Ø600



DESZCZOWA STUDNIA Ø1200



Uwaga: Rzędne dna, terenu, wlotu
i wylotu według planu i profili

Projekt: Przebudowa i rozbudowa odcinka ulicy Cichej				
Tytuł opracowania: Szczegół studni				
Data opracowania: 04/2018		Rys. nr: 4.1	Skala: 1:20	
Branda	Zespół projektowy	Imię i nazwisko	nr uprawnień	podpis
Sanitarna	Opracował	mgr inż. Antonino GRACEFFA		
	Projektował	mgr inż. Andrzej BANASZAK	216/71/PW	
	Sprawdził	mgr inż. J. Wróblewski	3937/Gd/89	