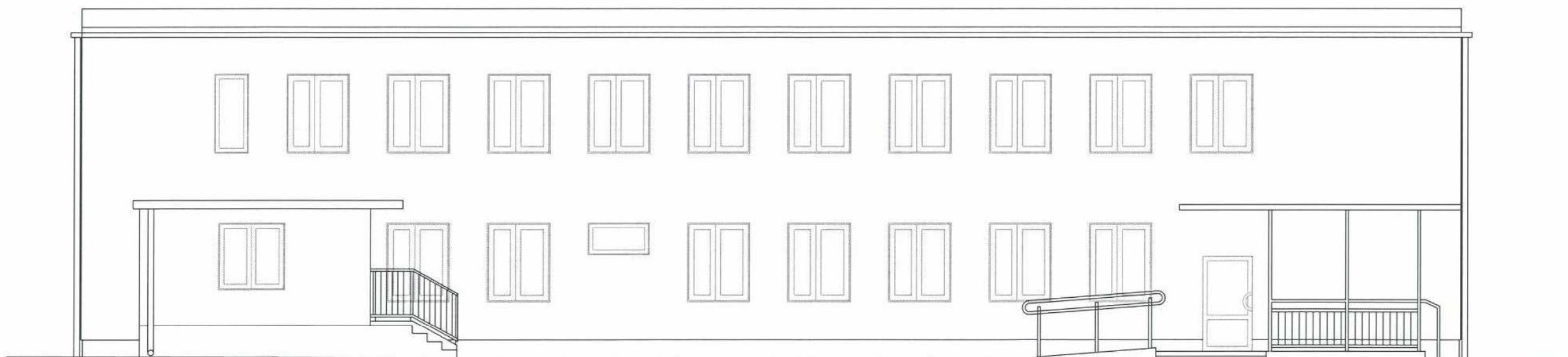
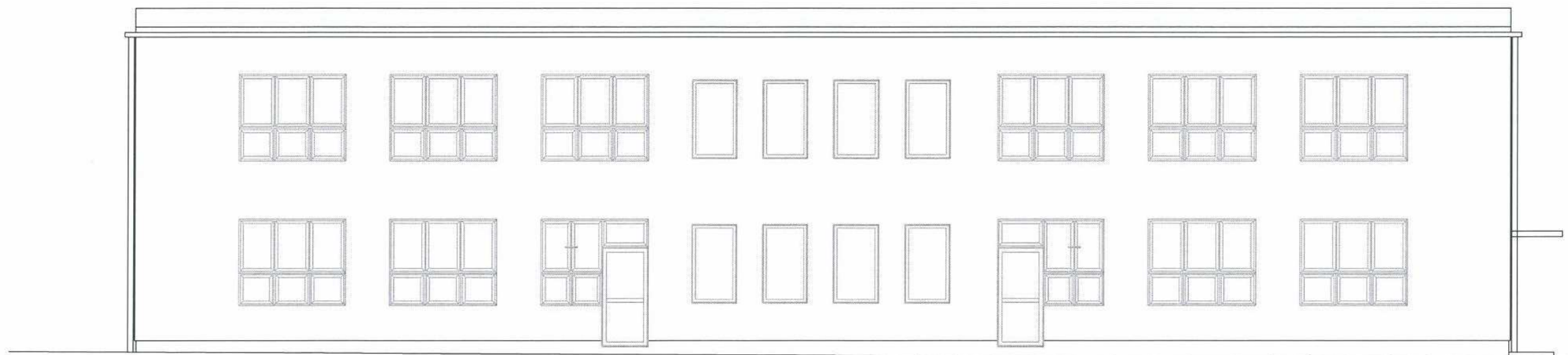


Elewacje podłużne
skala 1:100



OBIEKT: Przedszkole Miejskie nr 1 w Rypinie			
ADRES: Rypin ul. Młyńska 3			
Elewacje podłużne			Nr rys:
BRANŻA:	Budowlana	Skala:	1:100
PROJEKTANT:	mgr inż. Marek Kiedrowski	Data:	02/12
UPR.BUD:	ABU 8386 5/137/88Wk	Podpis:	