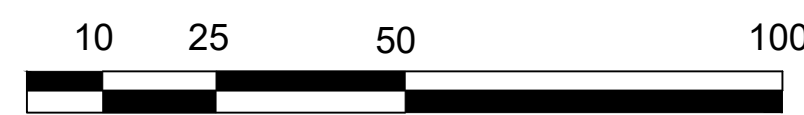




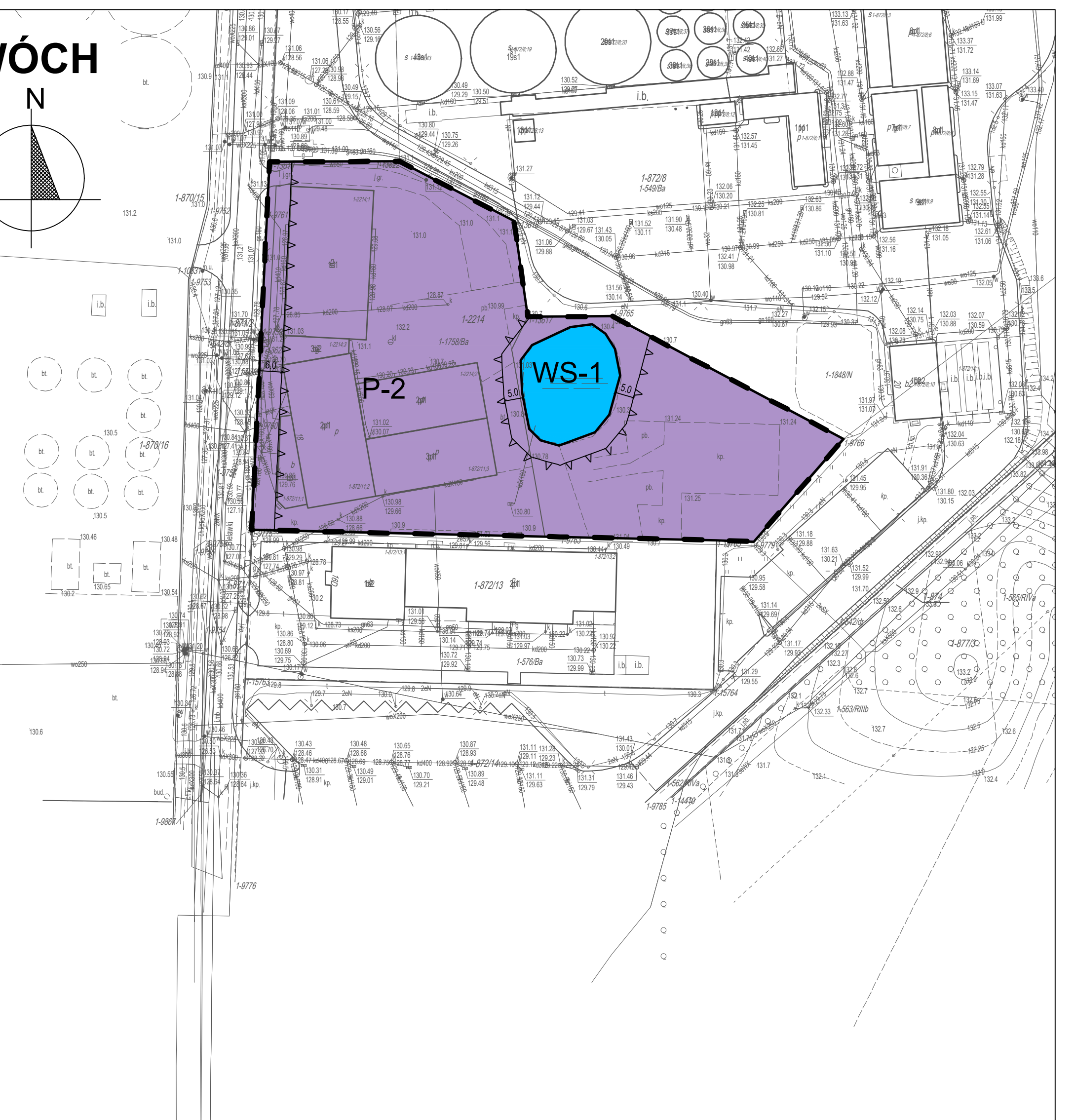
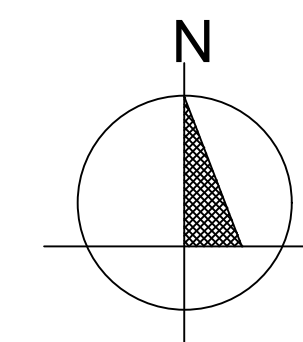
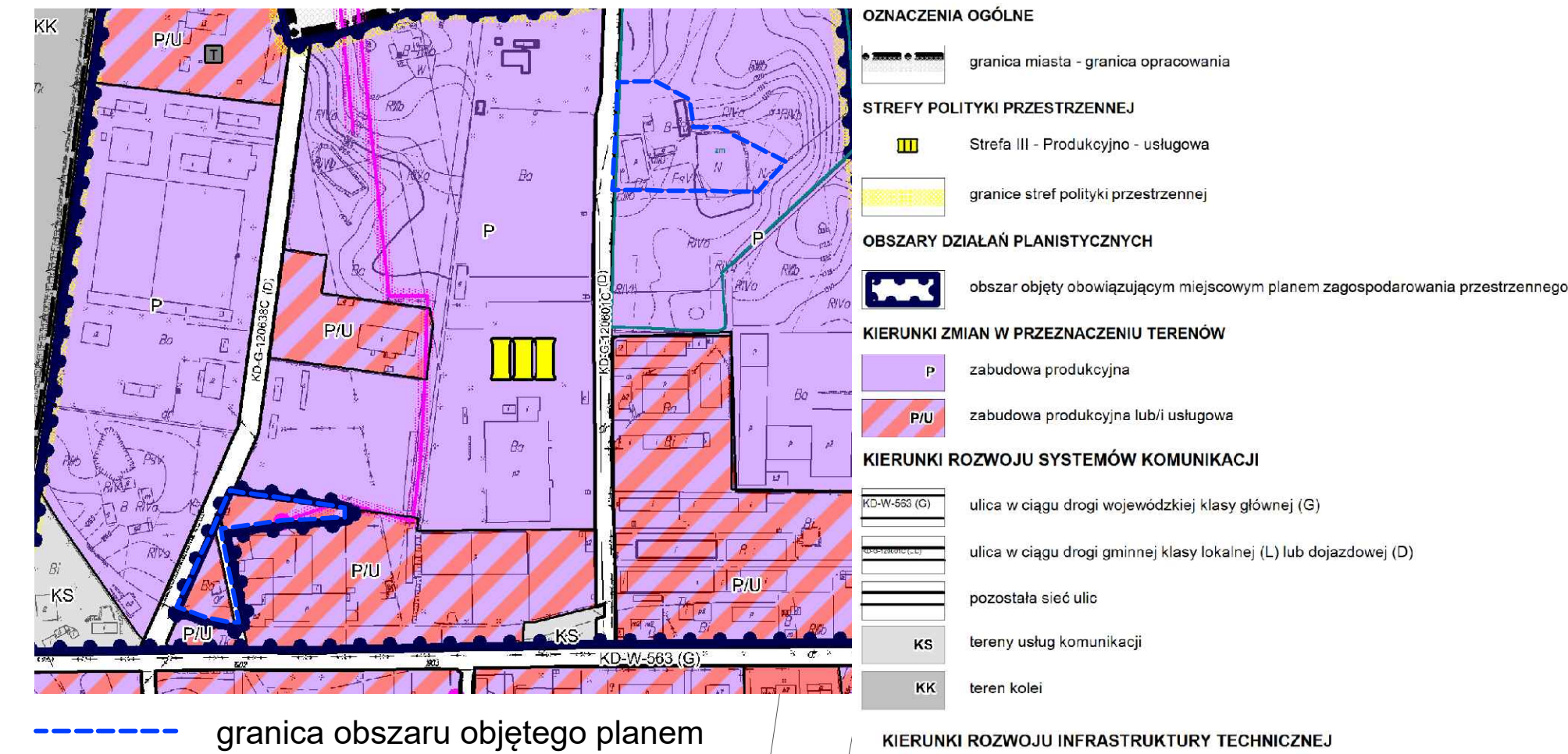
MIEJSCOWY PLAN ZAGOSPODAROWANIA PRZESTRZENNEGO DLA DWÓCH OBSZARÓW MIASTA RYPIN W REJONIE ULICY BIELAWKI

ZAŁĄCZNIK NR 1
DO UCHWAŁY NR RADY MIASTA RYPIN Z DNIA

SKALA 1:1000



WYRYS ZE ZMIANY STUDIUM UWARUNKOWAŃ I KIERUNKÓW ZAGOSPODAROWANIA
PRZESTRZENNEGO MIASTA RYPIN



USTALENIA PLANU

- granica obszarów objętych planem
- linie rozgraniczające tereny o różnym przeznaczeniu lub różnych zasadach zagospodarowania
- nieprzekraczalne linie zabudowy
- 25.3 — odległości w metrach
- P/U** teren obiektów produkcyjnych, składów i magazynów oraz zabudowy usługowej
- P** tereny obiektów produkcyjnych, składów i magazynów
- WS** teren wód powierzchniowych śródlądowych
- KDW** teren drogi wewnętrznej